

# Conditions générales de location 2012

## 1 - Réservation

Votre réservation ne sera effective qu'après la réception du formulaire de réservation et l'encaissement du montant de l'acompte de 25 % du montant total de votre séjour majoré, éventuellement, de la garantie annulation et des frais de dossier. Cette réservation vous sera confirmée par courrier dans les 48 heures. Il n'y a pas d'option par téléphone. Nous vous conseillons de réserver dès que vous avez eu connaissance de nos disponibilités.

## 2 - Règlement

La réservation sera définitive lorsque nous encaisserons l'acompte. Le solde du séjour sera à régler 6 semaines avant votre arrivée, faute de quoi la réservation sera considérée comme annulée. Le paiement pourra être effectué de la manière suivante :

- par chèque bancaire ou chèque postal,
- par carte bancaire,
- par chèques vacances (ANCV uniquement),
- par virement sur le compte de la société CAP DÉTENTE SOLEIL à la B.N.P. de Cholet :  
N° 30004 00206 00010032223 74  
IBAN : FR76 3000 4002 0600 0100 3222 374  
BIC : BNPAFRPPAS

(joindre une copie du virement avec votre réservation).

À défaut de paiement intégral 6 semaines avant votre arrivée, nous nous réservons le droit de considérer que votre réservation a été annulée et les sommes versées seront conservées.

**Si vous réservez moins de 6 semaines avant votre arrivée, vous devez régler la totalité du séjour.**

**En cas de réservation moins de 7 jours avant votre arrivée, seul le règlement par carte bancaire sera accepté.**

## 3 - Prix

Le tarif à la semaine comprend :

- la location de l'hébergement,
- les redevances camping (forfait jusqu'à 5 personnes en Estivale, 6 personnes en Mobil-home), l'emplacement, une voiture, eau, gaz, électricité.

**Les personnes supplémentaires non inscrites sur le contrat de location ne pourront séjourner sur l'emplacement prévu. Certaines prestations à payer sur place pourront être augmentées de quelques centimes du fait du changement de la TVA de 5,5% à 7%.**

## 4 - Taxe de séjour

Cette taxe est payable pour les personnes de 13 ans et plus. Voir tarif pour chaque camping.

## 5 - Le séjour

Arrivées et départs en juillet et août : voir le tableau ci-dessous pour chaque camping. En dehors de ces dates, arrivées et départs possibles en semaine et à déterminer avec nous. Tout locataire doit se charger de faire respecter toutes les prescriptions du règlement intérieur du camping aux personnes résidant avec lui et sous sa responsabilité.

Nous ne pouvons être en aucun cas responsables des pertes ou de vols d'objets personnels, blessures ou dommages pouvant survenir aux vacanciers ou à leurs biens pendant leur séjour. En cas de non-respect ou faute grave, nous ne saurions être jugés responsables.

## 6 - Visiteurs

Vous avez la possibilité de recevoir des visiteurs durant la journée. Ceux-ci devront se présenter à l'accueil du camping, se conformer au règlement intérieur et éventuellement payer la redevance réclamée par le camping.

## 7 - Modifications

Les réservations ne peuvent être modifiées qu'après notre accord et notification écrite du client dans la limite de nos disponibilités et au minimum 7 jours avant la date d'arrivée. (frais de modification : 20 €).

## 8 - Annulation

En cas d'annulation plus de 6 semaines avant le début du séjour, une somme égale à 25 % du prix du séjour nous restera acquise.

En cas d'annulation moins de 6 semaines avant le début du séjour, la totalité du prix du séjour nous restera acquise.

Un départ anticipé ou une arrivée retardée ne donneront lieu à aucun remboursement. Sans nouvelle de votre part, nous nous réservons la possibilité de relouer votre hébergement si vous ne l'occupez pas 36 heures après la date d'arrivée prévue lors de la réservation et les sommes versées seront conservées.

## 9 - Garantie annulation : 1 € par nuit

Il est recommandé de souscrire une garantie annulation aux conditions définies ci-après : Son montant est payable intégralement et uniquement lors de la réservation. Il s'ajoute à celui de l'acompte. Pour être recevable, l'annulation du séjour doit être notifiée par lettre recommandée avec accusé de réception au plus tard 3 jours après l'événement entraînant l'annulation. La liste complète des motifs couverts par la présente garantie est précisée

ci-dessous. Toute demande d'annulation doit être accompagnée de justificatifs précis et incontestables. La garantie annulation assure le remboursement du prix contractuel de location lorsque l'annulation survient entre la date de réservation et la date d'arrivée au camping, pour un événement non connu ou imprévisible lors de la réservation. Sommes non remboursées :

Garantie annulation et frais de dossier. (minimum 50 €)

Les événements couverts par cette garantie sont :

- Décès, accident corporel grave ou maladie grave de vous-même, votre conjoint, vos ascendants, descendants, frères et sœurs.
- Licenciement de vous-même ou votre conjoint.
- Déménagement suite à une mutation professionnelle.
- Dommages atteignant votre résidence principale suite à incendie, dégâts des eaux, dégradations immobilières consécutives à vol ou vandalisme, tempête, catastrophes naturelles.

Cette liste est exhaustive.

La garantie annulation cesse ces effets dès le début de la location et ne saurait intervenir si un des événements énumérés ci-dessus se produisaient pendant le séjour.

## 10 - Animaux

**Voir tarif pour chaque camping : (Interdit en juillet-août aux Almadies.)**

**En aucun cas, un animal ne pourra rester seul dans l'hébergement.**

Lors de votre arrivée, nous vous demanderons le carnet de vaccination de votre animal. Ils devront être tenus en laisse. Les chiens de 1<sup>ère</sup> et 2<sup>ème</sup> catégorie sont strictement interdits.

## 11 - Cautions

**Les cautions sont payables à votre arrivée.**

Voir le tableau ci-dessous pour chaque camping.

Si le nettoyage n'a pas été effectué correctement par vos soins, la caution pour le ménage sera encaissée. Vos cautions vous seront restituées le jour du départ ou par courrier (déduction faite des manquants ou détériorations éventuelles). Aucune contestation ne sera acceptée en cas de départ anticipé sans inventaire de sortie.

## 12 - Lit et chaise bébé

Vous avez la possibilité de louer des lits bébé et des chaises hautes dans la limite de nos disponibilités. Si vous souhaitez ces matériels, il est indispensable de nous le signaler lors de la réservation.

## 13 - Barbecue

Voir le tableau ci-dessous pour chaque camping.

## 14 - Piscines

L'accès des piscines est interdit aux visiteurs, seules les personnes mentionnées au contrat y seront acceptées.

Le port d'un bracelet permanent pourra être imposé par les campings.

**Les shorts et caleçons sont interdits : le slip de bain est obligatoire.**

## 15 - Animations et Activités.

Les informations concernant les activités proposées dans les campings nous sont communiquées par ceux-ci au mois d'octobre précédant la saison.

Quelques modifications en plus ou en moins peuvent éventuellement intervenir d'ici l'été. En fonction des périodes, pour des raisons indépendantes de notre volonté, les activités et animations ne sont pas toutes opérationnelles. Les animations varient suivant chaque camping. Elles peuvent être gratuites ou payantes.

## 15 - Divers.

**Tous les locatifs sont non fumeur.** En cas de non respect, il pourra être retenu sur votre caution le montant correspondant au nettoyage des couvertures, rideaux et coussineries.

CONDITIONS PARTICULIÈRES SUR CHAQUE CAMPING			
CAMPING	Le Moténo	Les Almadies	Oléron Loisirs
Heure d'arrivée	À partir de 16h00	À partir de 15h00	À partir de 14h00
Heure de départ	Avant 10h00	Avant 10h00	Avant 12h00
Cautions	Matériel 400 € Ménage 100 € Pass-barrière 30 € Bracelet piscine 5 € par personne	Matériel 250 € Ménage 70 € Perte bracelet piscine 8 € par personne	Matériel 200 € Ménage 70 € Perte bracelet piscine 2 €
Barbecues	Électriques de 10 ampères maxi	Uniquement sur les aires communes Grilles non fournies	Uniquement sur l'aire commune Prévoir vos grilles (42cm x 32,5cm)



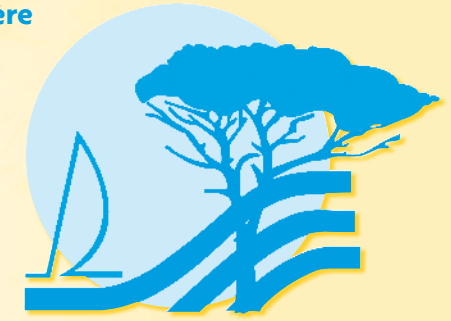
13 rue des Châtaigniers - 49280 La Séguinière

Tél. : 02 41 56 05 33

Port. : 06 80 14 90 70

www.capdetentesoleil.fr

info@capdetentesoleil.fr



# Cap Détente Soleil

## TARIFS 2012

*Madame, Mademoiselle, Monsieur,*

*Nous vous remercions de l'intérêt et de la confiance que vous nous accordez.  
Vous trouverez ci-joint la plaquette et les tarifs présentant les hébergements  
qui vous seront proposés sur les sites.*

*Nous vous offrons la possibilité d'arriver et/ou de repartir le mercredi (en fonction des campings).  
Cela vous permettra des séjours de 7, 10, 11, 14, 17, 18 jours ou plus si vous le souhaitez !!*

*Vous pourrez ainsi circuler loin des bouchons du samedi et préparer tranquillement votre séjour.  
Actuellement, nous mettons tout en oeuvre pour que vous puissiez passer de très bonnes vacances.  
Nous restons à votre disposition pour tous renseignements complémentaires.*

Camping le Moténo

★★★



Plouhinec  
Morbihan

Camping Les Almadies

★★★



La Tranche-sur-Mer  
Vendée

Camping Oléron Loisirs

★★★★



Saint-Georges d'Oléron  
Charente-Maritime

# Tarifs 2012 - Le Moténo, Les Almadies & Oléron Loisirs

Du 07/07 au 31/08, réservation minimum 7 nuits, selon nos disponibilités vous pouvez choisir votre jour d'arrivée :  
le samedi à Oléron Loisirs, le samedi ou le mercredi au Moténo et aux Almadies. Certaines prestations à payer sur place pourront être augmentées de quelques centimes du fait du changement de la TVA de 5,5% à 7%.

## Camping Le Moténo • Arrivée le samedi et le mercredi en juillet et août

Prix à la nuitée	du 31/03 au 04/05	du 05/05 au 22/06	du 23/06 au 29/06	du 30/06 au 06/07	du 07/07 au 13/07	du 14/07 au 27/07	du 28/07 au 17/08	du 18/08 au 24/08	du 25/08 au 31/08	du 01/09 au 30/09
Mobil-home 3 ch. 6 personnes	51 €	43 €	51 €	64 €	109 €	122 €	132 €	107 €	70 €	43 €
Frais de dossier	-	-	-	-	25 €	25 €	25 €	25 €	25 €	-
Garantie annulation / nuit	2 € par nuit, payable intégralement et uniquement lors de la réservation. (facultatif mais conseillé)									
Taxe de séjour	0,28 € (base 2011) par jour et par personne de 13 ans et +. À payer sur place lors de votre arrivée.									
Animal (maxi 1)	4,06 € par jour (1 <sup>ère</sup> et 2 <sup>ème</sup> catégorie interdite) à payer sur place lors de votre arrivée.									
Kit bébé	4,06 € par nuit ou 20,30 € par semaine (uniquement sur réservation) à payer sur place lors de votre arrivée.									
Location draps	10,15 € lit simple 15,23 € lit double (uniquement sur réservation) à payer sur place lors de votre arrivée.									

Prix hors juillet - août	Minimum de facturation	Week-end férié 2 nuits : Pâques - Pentecôte	Week-end férié 3 nuits : Ascension - 1 <sup>er</sup> Mai - 8 Mai
Mobil-Home 3 chambres - 6 personnes	95 €	190 €	240 €

## Camping Les Almadies • Arrivée le samedi et le mercredi en juillet et août

Prix à la nuitée	du 07/04 au 29/06	du 30/06 au 06/07	du 07/07 au 13/07	du 14/07 au 20/07	du 21/07 au 27/07	du 28/07 au 17/08	du 18/08 au 24/08	du 25/08 au 31/08	du 01/09 au 16/09
Estivale 5 personnes maxi	-	39 €	60 €	60 €	65 €	71 €	46 €	30 €	-
Mobil-home 2 ch. 4/6 places	32 €	51 €	80 €	84 €	95 €	100 €	75 €	64 €	32 €
Mobil-home 3 ch. 6/8 places	38 €	59 €	95 €	96 €	107 €	116 €	89 €	70 €	38 €
Frais de dossier	-	-	25 €	25 €	25 €	25 €	25 €	25 €	-
Garantie annulation	2 € par nuit, payable intégralement et uniquement lors de la réservation. (facultatif mais conseillé)								
Taxe de séjour	0,60 € (tarifs 2011) par jour et par personne de 13 ans et +. À payer sur place lors de votre arrivée.								
Animal (maxi 1) / jour	3 €	3 €	Interdit pendant cette période						3 €
Lit bébé	2 €/jour								
Chaise bébé	2 €/jour								

Prix hors juillet - août	Minimum de facturation	Week-end férié 2 nuits : Pâques - Pentecôte	Week-end férié 3 nuits : Ascension - 1 <sup>er</sup> Mai - 8 Mai
Mobil-Home 2 chambres - 4/6 places	79 €	100 €	150 €
Mobil-Home 3 chambres - 6/8 places	89 €	110 €	160 €

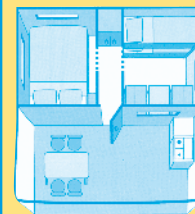
## Camping Oléron Loisirs • Arrivée le samedi en juillet et août

Prix à la nuitée	du 07/04 au 04/05	du 05/05 au 29/06	du 30/06 au 06/07	du 07/07 au 13/07	du 14/07 au 20/07	du 21/07 au 17/08	du 18/08 au 24/08	du 25/08 au 31/08	du 01/09 au 22/09
Mobil-home 2 ch. 5/7 places	50 €	43 €	57 €	109 €	113 €	122 €	114 €	65 €	39 €
Mobil-home 3 ch. 6/8 places	58 €	49 €	64 €	116 €	122 €	132 €	122 €	71 €	49 €
Frais de dossier	-	-	-	25 €	25 €	25 €	25 €	25 €	-
Garantie annulation	2 € par nuit, payable intégralement et uniquement lors de la réservation. (facultatif mais conseillé)								
Taxe de séjour	0,35 € (base 2011) par jour et par personne de 13 ans et +. À payer sur place lors de votre arrivée.								
Animal (maxi 2)	4,50 € par jour (1 <sup>ère</sup> et 2 <sup>ème</sup> catégorie interdite) à payer sur place lors de votre arrivée.								
Kit bébé	20 € par semaine (uniquement sur réservation) à payer sur place lors de votre arrivée.								
Location draps	30 € par semaine et par locatif (uniquement sur réservation) à payer sur place lors de votre arrivée.								

Prix hors juillet - août	Minimum de facturation	Week-end férié 2 nuits : Pâques - Pentecôte	Week-end férié 3 nuits : Ascension - 1 <sup>er</sup> Mai - 8 Mai
Mobil-Home 2 chambres - 5/7 places	89 €	150 €	200 €
Mobil-Home 3 chambres - 6/8 places	95 €	190 €	240 €

# Hébergements Le Moténo, Les Almadies & Oléron Loisirs

## Estivale 5 places bébé compris



### Descriptif

- Caravane : longueur : 4,60 m x 2,25 m
- Auvent : 4,60 m x 2,40 m. Façade et côtés relevables, caillabotis.
- Chambre parents : 1 lit de 140 x 190 cm avec sommier à lattes, 1 couverture et 2 oreillers.
- Chambre enfants : 2 lits superposés de 70 x 180 cm avec sommiers à lattes, une dinette se transformant en lit de 70 x 180 cm, 3 couvertures et 3 oreillers.
- Sous l'auvent : meuble de rangement, réfrigérateur de 110 litres, réchaud 2 feux avec bouteille de gaz de 13 kg, table 6 places, fauteuils, tabourets.

### Inventaire

- Ménage : paillasson, balais, pelle à poussière, baignoire, cuvette, uni-box, seau, poubelle, serpillière, séchoir à linge, pinces à linge, porte-manteaux, jerrican.
- Cuisine : passoire à légumes, panier à salade, corbeille à pain, boîtes hermétiques, casseroles, faitout avec couvercle, sauteuse ou poêle, planche à persil, dessous de plat, cafetière avec filtre, plat creux, beurrier, cendrier, couvert à salade, spatule, cuillère en bois, clé à sardine, épilateur, ouvre-boîte, tire-bouchon, grand couteau, petit couteau.
- Vaisselle : saladier, assiettes creuses, assiettes plates, assiettes à dessert, bols, tasses, sous tasses, grands verres, petit verre, carafe, coupelles, couteaux, fourchettes, cuillères, petites cuillères.
- Mobilier extérieur : parasol, bain de soleil.

Ayant plusieurs types de mobil-homes, nous ne pouvons vous garantir le type disponible pour vos vacances

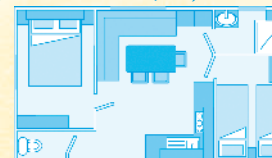
## Locatif Le Moténo

Mobil-home 3 Chambres (- 7 ans) • 6 places (Bébé compris) • environ 32 m<sup>2</sup>



## Locatifs Les Almadies

Mobil-home 2 Chambres (- 10 ans)  
4/6 places (Bébé compris) • environ 28 m<sup>2</sup>

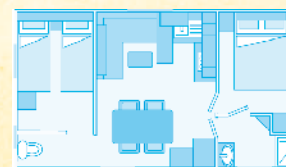


Mobil-home 3 Chambres (- 10 ans)  
6 places (Bébé compris) • environ 32 m<sup>2</sup>



## Locatifs Oléron Loisirs

Mobil-home 2 chambres (- 10 ans)  
5/7 places (Bébé compris) • environ 30 m<sup>2</sup>



Mobil-home 3 Chambres (- 10 ans)  
6/8 places (Bébé compris) • environ 34 m<sup>2</sup>



### Descriptif

- Chambre parents : 1 grand lit, 1 couverture et 2 oreillers.
- Chambre enfants : 2 petits lits, 2 couvertures et 2 oreillers.
- Sanitaires : salle de bain avec lavabo, douche et WC.
- Pièce commune : coin cuisine avec évier, chauffe-eau, gaz 4 feux, four micro-ondes, réfrigérateur de 130 litres, coin repas : avec banquette convertible, 1 couverture et 2 oreillers.
- Équipement : chauffage, bouteille de gaz.

### Inventaire

- Ménage : paillasson, balais, pelle à poussière, baignoire, cuvette, seau, poubelle, serpillière, séchoir à linge, pinces à linge, porte-manteaux.
- Cuisine : passoire à légumes, casseroles, faitout avec couvercle, poêle, planche à découper, dessous de plat, cafetière, carafe, saladier, plat creux, beurrier, cendrier, couvert à salade, spatule, cuillère en bois, clé à sardine, épilateur, ouvre-boîte, tire-bouchon, louche, couteaux, essoreuse à salade, couvercle.
- Vaisselle : assiettes creuses, assiettes plates, assiettes à dessert, bols, tasses, grands verres, petits verres, couteaux, fourchettes, cuillères, petites cuillères.
- Mobilier extérieur : table 6 places, fauteuils, parasol ou tonnelle.